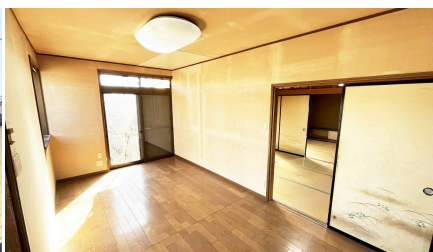


価 格	300 万円	交 通	JR上越線・両毛線「新前橋」駅 バス17分「卸売センター」停歩5分、車13分 3.7km	所 在	〒370-0012 群馬県高崎市大沢町205-5
--------	--------	--------	---	--------	-----------------------------

## 高崎市大沢町 中古戸建

- ◆高崎駅・新前橋駅車20分圏内のWアクセス！
- ◆コンビニ・スーパー徒歩5分、コストコ車12分！
- ◆買い物便利！リフォームして移住・投資用に！



<間取図>

<周辺地図>

作成中

360°VR内見



※このマップは概要紹介図です。図面と現況が異なる場合は現況優先となります。地図等の複製、再配布はできません。

土地	権利 ( 所有権 ) 地目 ( 宅地 ) 敷地面積 ( 公簿 ) 166 m <sup>2</sup> ( 50.22 坪 ) 地勢 ( 平坦地 ) セットバック ( なし ) 接道 ( 幅員 約1.5 m ・ 接道 約9.7 m ) 接道 ( 幅員 m ・ 接道 m )
建物	構造 ( 木造瓦葺2階建 ) 建築 ( 昭和49年1月31日新築 ) 増築 ( - ) 1階 ( 77.98 m <sup>2</sup> ) 2階 ( 24.84 m <sup>2</sup> ) 合計 ( 公簿 ) 102.82 m <sup>2</sup> ( 31.10 坪 ) 間取り ( 5DK ) バルコニー ( あり ) 残置物 ( なし ) 空き家期間 ( 6ヶ月 ) 不具合箇所 ( 一部窓割れ有り )
法令制限	建ぺい率 ( 70% ) 容積率 ( 200% ) 用途地域 ( 指定なし ) 都市計画 ( 市街化調整区域 ) 再建築 ( 不可 ) 災害危険区域 ( - ) その他制限 ( 斜線制限、日影、景観法、宅地造成規制法、誘導区域外 )
施設	水道 ( 上水道 ) ガス ( プロパン ) 下水 ( 汲み取り ) 雑排水 ( 側溝 ) 雨水 ( 側溝 ) 電気 ( 東京電力 ) 駐車場 ( なし )
条件	内見方法 ( キーボックス ) 引渡時期 ( 相談 ) 仲介手数料 ( 300,000円税別 ) 固定資産税 ( 令和7年度 25,400 円/年 ) 管理費等 ( なし ) 中間省略登記 ( なし ) その他 ( )
備考	※ 現況有姿・契約不適合責任免責 ※ 測量未測量 #移住 #投資



株式会社リノバ

国土交通大臣 (1) 第 10509 (社)全日本不動産協会会員  
〒154-0024 東京都世田谷区三軒茶屋1-32-18 シティドエル三軒茶屋205  
TEL : 03-3411-5575 FAX : 03-6413-8520 Mail : uru@renova-inc.co.jp

★★★買取 & 客付パートナー募集中★★★  
仲介は30万円、紹介だけでも15万円！！

買取条件  
はこちら▶



販売物件  
はこちら▶



担当

内澤

070-6431-1406

AD

相談

取引態様

媒介